

경상북도 해외자문위원 운영기업 연계 2021년 청년 해외인턴 지원사업 계획(안)

- ◆ 道 해외자문위원 기업등과 연계하여 도내(대구) 청년 해외인턴 파견 지원을 통해, 청년들의 진로설계 및 경력관리 지원(글로벌 경쟁력 강화)
- ◆ 해외 구인기업 DB구축을 통한 청년일자리 발굴
 - ※ 추진현황(2010~2019) : 청년 해외인턴 파견 379명
 - ▶ 2020년도(12기) 코로나19로 인턴 미 파견

1 사업개요

- 사 업 명 : 2021년 청년 해외인턴 사업(제12기)
- 사 업 비 : 130백만원(도비)
- 사업기간 : 2021. 03 ~ 2021. 12(파견기간: 파견일로부터 12~13개월)
- 대 상 : 30명 내외 ('20. 12월 기준, 11기 20명 파견)
 - 도내(대구 4년제 대학) 대학교의 재학생 · 휴학생 · 졸업생(졸업후 1년 이내) 및 고졸이상 30세 미만인 청년
- 주요내용
 - 道 해외자문위원 기업등과 연계 도내 청년 인턴 파견(4개국, 11개 기업 네트워크)

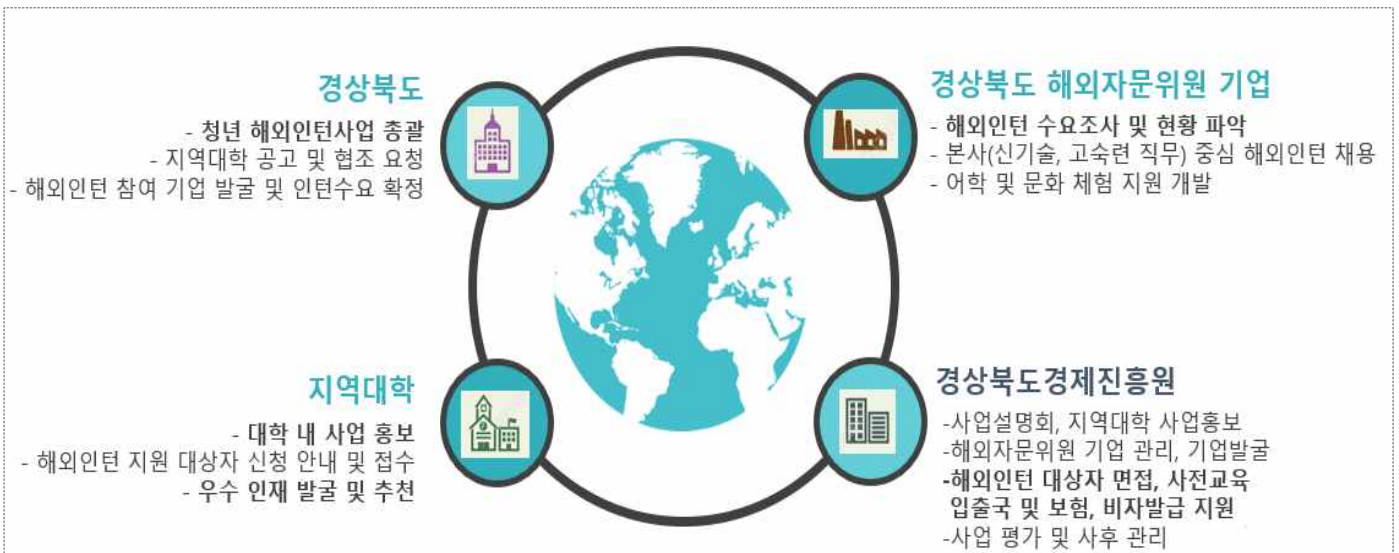
국가	기업명	비고
미국	H-mart, Seoul Trading, Hotel Stanford, Active USA, HANA Factory, bannerNpront.INC, Dong-A USA Inc, SEUNGSAN PACK AMERICA	8
영국	DYP Catering	1
호주	GS World	1
이탈리아	PAC SRL	1

- 지원사항 : 출국항공료, 실손보험료, **비자발급비(40%내외)** 지원
- 추진방법 : **인턴수요 확정 후** 공기관 대행 ▶(재)경상북도경제진흥원

2 주요 변경사항

구 분	2019년도		2021년도	비 고
주요 변경 사항	모 집	모집방법(학교 추천)	모집방법(학교 추천) 홍보포스터 및 영상 배포, 홍보사이트 운영	(홍보사이트) 경북일자리종합센터 內
	규 모	운영인턴 20명	모집규모 확대 (30명 내외)	
	지원사항	입·출국항공료, 실손보험료 지원	출국항공료, 실손보험료 비자발급비 40%내외	- 2년 걸친 사업 운영 어려움 ※ 회계연도 독립의원칙 준수 - 입국시, 학생들 변수가 많음
	사후관리		홈페이지 커뮤니티 공간운영 인턴학생 국내 취업연계	해외 인턴학생들의 정보공유를 위한 공간마련

3 추진체계



○ (사업총괄) 경상북도

- 해외인턴 참여기업 발굴 및 인턴수요 확정
- 지역대학 공고 및 모집
- 서류전형 및 최종 합격자 통보

○ (수행기관) 재)경상북도경제진흥원(일자리창출팀)

- 지역대학 사업 홍보
- 해외인턴 대상자 서류접수, 면접 및 입출국, 보험 가입 지원

- (자문 및 협업주체) 道해외취업전문컨설턴트, 道해외자문위원기업, 지역대학
 - 유관기관 및 자문위원 등과 협업을 통한 양질의 해외취업처 발굴 및 검증
 - 해외인턴 수요 제출, 본사(신기술, 고숙련 직무) 중심의 해외인턴 채용, 어학 및 문화 체험 지원 등
 - 대학생 해외인턴 신청접수 및 추천, 대학생 해외인턴 후 사후관리

○ 조직간 세부 역할

조 직 체 계			조 직 간 역 할	비 고
사업 총괄	경상북도		<ul style="list-style-type: none"> ▪ 사업총괄 및 관리 ▪ 해외인턴 대상 기업 발굴 및 현지 기업 모니터링 ▪ 道 해외자문위원기업 등 구인(인턴) 조사 및 수요 확정 ▪ 지역대학 공고 및 모집(서류 및 최종합격자 통보) ▪ 해외인턴 대상 기업 DB 구축 	
	(재)경상북도경제진흥원		<ul style="list-style-type: none"> ▪ 지역대학 사업 홍보 및 사업설명회 개최 ▪ 대학생 해외인턴 신청서류 접수, 구비서류 확인 및 道 제출 ▪ 서류합격자 면접 및 입출국 지원(경비), 오리엔테이션 개최 ▪ 경상북도 해외취업 자문위원(컨설턴트단) 운영 ▪ 사업 평가체계를 통한 사업실적보고서 작성 및 피드백 ▪ 인턴 DB구축 및 국내기업 취업연계 활성화 방안 강구 	
자문 기업 · 대학	경상북도 해외자문 위원기업		<ul style="list-style-type: none"> ▪ 구인신청서 작성 및 제출(인턴 수요 제출) ▶ 경상북도 ▪ 대학생 해외인턴 채용(서류심사, 면접심사, 최종선정) ▪ 해외인턴 취업 및 운영, 인턴 근무환경 개선 	사업자등록증 제출
	지역 대학		<ul style="list-style-type: none"> ▪ 해외인턴사업 공지 및 모집(학교 및 취업처 홈페이지 홍보, 오프닝포지션 관련 학과생 SMS 발송) ▪ 해외인턴 신청서 접수 및 추천 ▶ 경상북도, 진흥원(접수서류 제출) ▪ 대학생 해외인턴 후 사후관리 	
협업 기관	협력 기관	기업 단체 유관 기관	<ul style="list-style-type: none"> ▪ 대학생 해외인턴기업 발굴 연계 ▪ 국내기업 해외 현지 법인 정보 공유 	
		지역 대학	<ul style="list-style-type: none"> ▪ 대학생 해외인턴 사업 홍보 및 대상자 발굴 연계 ▪ 해외인턴 사업 협업 ▪ 기타 지역 내 통계현황 자료 공유 및 제공 등 	

4

신청지역 및 선발기준

○ 신청자격

- 도내 소재 2~4년제 대학교의 재학생·휴학생·졸업생(졸업 후 1년 이내) 및 고졸이상 30세 미만인 청년인 자

※ 단, 대구 소재 4년제 대학 참여가능

- 영어등 해당국 언어구사 가능한 자
- 기업체 요구, 인턴 자격 기준에 합당한 자(기업체 내부기준)

○ 우선선발 대상

- 경북에 주소를 두고 있는 경북 소재 대학생
- 성적 우수자, 기타 기업에서 필요하다고 인정하는 자

○ 선발 제외자

- 기 참여자, 단순 어학연수 희망자, 비자발급 결격자

○ 중도 포기자 제재

- 특별한 사유 없이 본인의 귀책이 있는 경우 선발 후 지출된 지원금 환수

※ 인턴서약서(부모동의서) 징구, 개인정보제공동의서 제출

○ 우선지원 기준

- 경상북도 해외자문위원 기업 우선 지원
- 대학 자체 발굴기업은 도민기업 우선 지원
- 인턴십 운영 우수 대학 및 참가자 경비 지원에 적극적인 대학의 대상자 우선 지원

5

세부 추진계획

주요업무	1월	2월	3월	4월	5월	6월	7월	8월	9월	10월	11월	12월
사업계획, 보조금 신청												
취업처(기업) 발굴												
사업설명회 개최												
신청자모집(대학추천)												
서류, 면접 전형												
비자발급준비 지원												
기업오리엔테이션												
항공료·보험료 지원												
네트워킹데이												
사후관리												

(1) 사업 설명회 및 모집인턴선발 전

○ 기 간: 4월 중순

○ 장 소: 대구·경북지역 4년제 대학(권역별)

○ 참석자: 2021년도 해외인턴 참여 희망자

○ 내 용: 구인기업 및 오프닝 포지션 정보제공, 해외인턴 지원방법
안내 및 희망자 컨설팅 등

○ 모집방법: 권역별 사업설명회(웨비나), 모집공문 발송, 학교추천

국가	회 사 명	대표자	근무지	모집인원 (33명)	근무 기간	근무조건 (지원사항)	비 고
미국	H-mart	권일연	본사, 지역오피스	20	12개월 6~8월 파견	40~50H/주 (시급\$12~15)	J1 비자 적격자
미국	Seoul Trading	권중갑	본사, 지역오피스	-			J1 비자 적격자
미국	Hotel Stanford		본사, 지점	-			J1 비자 적격자
미국	Active USA	이 돈	본사	2			J1 비자 적격자
미국	HANA Factory Automation 등	안순해	본사 조지아주현대기아	2			J1 비자 적격자
미국	SEUNGSAN PACK AMERICA	강명수	미국공장 (알라바마)	2			J1 비자 적격자
미국	bannerNpront.INC	박선희	조지아	2			J1 비자 적격자
미국	Dong-A USA Inc	송장규	테네시	5			J1 비자 적격자
호주	GS World	서정배	본사	-			워킹홀리데이
영국	DYP Catering Ltd	박화출	매장	-			워킹홀리데이
이탈리아	PAC SRL	남호승	본사	-			워킹비자

(2) 인턴 선발(서류전형 및 면접)인턴선발

- 일 정: 4월 ~ 6월
- 장 소: 국내 적의처
- 대 상: 대학 추천 대상자 및 신청자 중 서류전형 합격자
- 절 차: 모집계획 통보→학교별 추천→기업체 서류전형→면접전형
- 방 법: 기업체 참여 온·오프라인 면접 진행 (대면 면접, 화상면접)
- 기업별 선발 공고

(3) 사전교육(기업 오리엔테이션)인턴선발 후

- 일 정: 7월 ~ 8월
- 내 용
 - 해외 기업 관계관이 직접 직무설명 및 준비사항 안내
 - 해외인턴십 수료생 사례 발표를 통한 경험 공유
 - ※ 숙소 렌트방법, Account 개설방법, 어학 공부방법, 사내 복지 및 문화 등
 - 직무(전공) 영어, 해외기업문화 및 글로벌마인드 교육
 - 인턴십 수료 후 본인만의 취업 전략·계획 사전 설정
 - 수료생 및 출국예정자(12기)간 멘토-멘티 시간 등

(4) 인턴 출국항공료·비자발급비·보험료 지원 '21년부터 입국항공료 미지원

항 공 료	제10,11기 입국지원 - 인턴십 종료 후 1개월 이내 - 근무지역 출발, 인천공항 입국	제12기 출국지원	여행사 또는 개인에게 지급 ※ 구비서류 : E-ticket, Boarding Pass 또는 출입국확인증명서
비 자 발 급 비	출국자 대상 비자발급비 40%내외 지원 - 비자 수속 발급비		개인에게 지급 ※ 스폰서 비자발급 서류 확인

(5) 해외인턴십 수료생 사후간담회(네트워킹 Day)운영 -----인턴선발 후

- 일 정: 12월(2회)
- 장 소: 적의처
- 참 석: 해외인턴(1~11기, 12기), 경북도청 관계관 등
- 내 용 : 정기적인 네트워킹 자리를 마련, 해외인턴십 수료 장·단점, 사업 건의사항 등 의견수렴

(6) 사후관리

- 성과관리를 위한 평가지표 마련, [사업홍보사이트 정보 업데이트](#), [웹커뮤니티 운영](#)
- 인턴십 수료생 만족도 조사 실시(전화 / 이메일)

6 기타사항

(1) 대학별 협조사항

- 신청자격에 적합한 학생 선발 및 추천 : 인턴참가 학생 관리 철저 (서약서 징구) ※ [붙임서식 참조](#)
- 인턴파견자 현지 근무시 근황 및 입·출국 현황 등 정기적인 관리와 연락체계를 유지하며, 국제관련법을 준수하도록 대학이 자체 관리

(2) 취업처 발굴

- 해외인턴 수요조사 : 기타 국가 해외인턴 필요인력 수요조사
※ [道 해외자문위원 기업 Pool 활용](#)
- 취업처 발굴 : 국가별 해외인턴 사업 협업 기업 추가 발굴
- 국내 기업단체 및 협력기관 네트워크 구축
- 취업처 검증 : 발굴된 기업에 대한 [道 해외취업전문컨설턴트단](#) 자문 및 검증 절차 면밀화 실현

※ **해외취업전문위원(컨설턴트단)** : 경상북도해외취업지원사업 중 해외취업 전문가 인력풀을 활용하여 분야별 전문가 위촉
- 구성 : 지역 대학 외국어대 교수(원어민 등), 지역 대학 해외취업 담당 및 컨설턴트, 한국산업인력공단 해외취업국 팀장 및 해외취업 有경험자(대한민국산업현장교수), 해외취업 우수민간알선업체(한국산업인력공단 선정) 대표 등

참고자료 1

해외인턴사업 추진 실적('10~'19년)

① 연도별 실적

계	2010년 (1기)	2011년		2012년 (4기)	2013년 (5기)	2014년 (6기)	2015년 (7기)	2016년 (8기)	2017년 (9기)	2018년 (10기)	2019년 (11기)
		2기	3기								
379명	26명	45명	34명	54명	62명	47명	25명	22명	18명	26명	20명

② 국가별 실적

국가별 \ 기별	계	1기	2기	3기	4기	5기	6기	7기	8기	9기	10기	11기
계	379명	26명	45명	34명	54명	62명	47명	25명	22명	18명	26명	20명
미국	325	25	43	34	32	34	47	25	22	18	26	19
중국	20				9	11						
라오스	4				4							
일본	3				2	1						
캄보디아	2				2							
영국	1		1									
방콕	1		1									
호주	3				2							1
뉴질랜드	1				1							
케냐	1	1										
캐나다	1				1							
체코	1				1							
그리스	2					2						
인도	7					7						
우즈베키스탄	3					3						
멕시코	1					1						
독일	1					1						
폴란드	1					1						
말레이시아	1					1						

3-1 업체별 실적(기수별)

업체별 인원	H - mart	Sapporo	3 Auto Services
26명(1기)	24	1	1

업체별 인원	H Mart	Samsung C & T	Sungwoo Textile Inc	Active USA Inc	Cornerstone (Papaya Inc.)	Ann 2 Lamoda znce	ZAINA - INTERNATIONAL GROUP	유엔미	Asadal	Papaya Inc
45명(2기)	31	2	2	2	1	2	1	2	1	1

업체별 인원	H Mart	Edge clothing Inc.	Sevenfox 2	K.C.USA Inc.	Oxford Palace Hotel	Hannam Chain USA	Active USA	Ann2 lamoda	Samsung Caravel	Sungwoo Textile
34명(3기)	21	1	1	1	1	1	3	2	2	1

업체별 인원	H Mart	seoul -trading	서한오토 USA	아진산업	(주)새해성	Active USA	쿠팡이 호텔	위해 에이디엠	JS 글로벌	영사관 (상해, 청도한국)	기타
54명(4기)	3	1	3	6	7	6	3	2	2	2	19

업체별 인원	포스코	H Mart	KOTRA 해외무역 전시관	Pretty Good Clothing	우즈베키스탄 한국대사관	Palm USA, Inc	Sungwoo Textile	Edge Clothing. Inc	University of Missouri	Timing Fashion. Inc	기 타
62명(5기)	14	11	4	3	3	3	2	2	2	2	16

업체별 인원	서울 트레이딩	H Mart	Active USA	Pretty Good Clothing	한남체인	Palm USA, Inc	Sungwoo Textile	텍사스 CVE Group	Honey Punch	범한 판토스	기타
47명(6기)	2	13	7	1	1	3	1	1	1	4	13

업체별 인원	H Mart	서울 트레이딩	호텔 스탠포드	Active USA
25명(7기)	15	2	1	7

업체별 인원	H Mart	서울 트레이딩	호텔 스탠포드	Active USA
22명(8기)	11	3	2	6

업체별 인원	H Mart	Active USA
18명(9기)	14	4

업체별 인원	H Mart	서울 트레이딩	GS World	Active USA
29명(10기)	19	2	4	4

업체별 인원	H Mart	Seoul Trading	DYP catering	Active USA
20명(11기)	10	6	1	3

3-2 업체별 실적(기업별)

업체별	기수	소재 도시	계	1기	2기	3기	4기	5기	6기	7기	8기	9기	10기	11기
추진년도				2010	2011	2011	2012	2013	2014	2015	2016	2017	2018	2019
계			379명	26명	45명	34명	54명	62명	47명	25명	22명	18명	26명	20명
H mart		뉴저지외	171	24	31	21	3	11	13	15	11	14	18	10
Active USA		LA	41		2	3	6		7	7	6	4	3	3
Seoul Trading		뉴저지	16				1		2	2	3		2	6
포스코		인도	14					14						
(주)새해성		조지아	7				7							
아진산업		애틀랜다	6				6							
Sungwoo Textile		LA	6		2	1		2	1					
Palm USA INC		시카고	6					3	3					
범한 판토스		캐나다 리치몬드	4						4					
KOTRA해외무역전시관		독일폴란드오사카아테네	4					4						
쿠팡이호텔		태국 수판부리	3				3							
우즈베키스탄 한국대사관		타슈켄트	3					3						
서한오토 USA		미국 오번	3				3							
Pretty Good Clothing		LA	3					3						
Hotel Stanford		뉴욕시애틀LA	3							1	2			
GS World		호주 스트라스필드	3										3	
Edge clothing Inc		LA	3			1		2						
한남체인		LA	2			1			1					
U&me		LA	2		2									
우하에이디엠		웨이하이	2				2							
영사관(상해 청도한국)		중국 상해청도	2				2							
University of Missouri		미국 컬럼비아	2					2						
Tining Fashion Inc		LA	2					2						
Samsung Caravel		LA	2			2								
samsung C&T		LA	2		2									
JS 글로벌		LA	2				2							
Ann2 lamoda		LA	2			2								
Ann 2 Lamodazmce		LA	2		2									
텍사스 CVE Group		텍사스	1						1					
ZANA INTERNATIONAL GROUP		태국 방콕	1		1									
Sevenfox 2		LA	1			1								
Sappro		미국 보스턴	1	1										
Pretty Good Clothing		LA	1						1					
Papaya Inc		LA	1		1									
Oxford Palace Hotel		LA	1			1								
KCUSA Inc		LA	1			1								
Honey Punch		LA	1						1					
DYP catering		영국 런던	1											1
Cornerstone(Papaya Inc)		뉴욕	1		1									
Asadal		영국 런던	1		1									
Auto Service		케냐	1		1									
기타 업체		아시아권	48				19	16	13					

4 대학별 실적

구분	대학별	기별											
		계	1기	2기	3기	4기	5기	6기	7기	8기	9기	10기	11기
계		379	26	45	34	54	62	47	25	22	18	26	20
4년 제 대학	경운대	1	1										
	경일대	3		1	1				1				1
	경주대												
	금오공과대	9	4			1			1	1	1	1	1
	김천대												
	대구가톨릭대	9		1			3		2	2	1		
	대구대	6	1			1		1				3	1
	대구예술대												
	대구한의대	20		12	5		3						
	대신대												
	동국대(경주)	11	1					5	2	1	1	1	
	동양대												
	안동대	20	5	3	5	6			1				
	영남대	213	6	20	23	35	38	41	11	14	9	13	5
	영남신학대												
	위덕대												
	포항공대												
	한동대	4					1			1		2	
전문 대학	경북도립대	4	1			3							
	영진전문대	2	1	1									
도외 소재 대학	경북대	37	3	3		8	12		3	1	5	2	8
	경상대	1	1										
	경성대	1		1									
	계명대	18		2			5		4	2	1	4	3
	상명대	1		1									
	아주대	2	2										
	한국해양대	1											1